

## **MILLOR FIGURA DE XOCOLATA 2017 XVII edició**

El Gremi de Pastisseria de Barcelona, l'Escola del Gremi de Pastisseria i el Museu de la Xocolata de Barcelona organitzen aquest concurs amb l'objectiu de promocionar la realització de peces de xocolata artístiques i crear una exposició temporal d'aquestes peces al Museu de la Xocolata.

### **BASES DE PARTICIPACIÓ**

1. Aquest concurs és obert a tots els professionals pastissers i xocolaters de tot el món.
2. Hi participaran totes les obres presentades que s'ajustin a les dimensions següents: 60 x 40 cm., 50 x 50 cm., i mides superiors a les anteriors amb l'alçada proporcional a la seva mida. El tema del concurs serà "**Història del Cinema**". Tanmateix s'admeten obres d'altres temes.
3. Les obres han d'estar elaborades exclusivament amb xocolata, a excepció dels colorants, el quals hauran de ser alimentaris. També s'acceptaran aquelles obres que, per la seva complexitat, requereixin de suports interns, sempre i quan es comuniqui per escrit a l'hora de la inscripció i aquests, a criteri del Jurat, no desvirtuin el concepte artesanal i siguin indispensables per a la seguretat del seu transport. Es recomana als participants portar les seves obres protegides en urnes de vidre o de metacrilat.
4. Podrà optar als premis qualsevol obra que no hagi estat guardonada en altres concursos. Cada participant només pot optar a un únic premi, malgrat es presenti amb varies obres. El participants que hagin obtingut en l'edició de l'any anterior el premi en la categoria d'or, no poden optar a aquest premi en la present edició; la seva participació queda restringida a la possibilitat d'obtenir les altres dues categories (argent o bronze).
5. Els participants hauran de realitzar la seva inscripció abans del dia **31 de març de 2017** al Museu de la Xocolata de Barcelona –telèfon: 93.268.78.78 o correu electrònic: admin@museuxocolata.cat–.
6. Totes les peces concursants s'hauran de portar al Museu de la Xocolata de Barcelona, al carrer Comerç 36, de Barcelona, la setmana del **24 al 28 d'abril de 2017** (l'horari de recepció és de les 10 hores fins a les 19 hores ininterrompudament).

Totes les peces que es portin al Museu de la Xocolata tindran el corresponent justificant de recepció i els concursants hauran de signar un document que garanteixi la puresa de la peça, tal i com determina la base tercera.

L'Organització disposa d'un equip de restauració que, prèvia autorització escrita del participant, realitzarà petites reparacions a les peces que hagin estat malmeses durant el seu transport.

7. El Jurat estarà format per reconeguts professionals de prestigi dins del camp de la pastisseria, la xocolateria i la cultura.
8. Tots els participants participen en una única categoria.
9. Tots els participants rebran un trofeu i un diploma de participació. Els guanyadors rebran també els següents premis:
  - 1) Un premi en metàl·lic de 2.000 € a l'obra que obtingui el trofeu d'or.
  - 2) Un premi en metàl·lic de 1.000 € a l'obra que obtingui el trofeu d'argent.
  - 3) Un premi en metàl·lic de 500 € a l'obra que obtingui el trofeu de bronze.

El Jurat podrà declarar deserts alguns d'aquests tres premis si així ho considera convenient.

Els criteris de valoració del Jurat seran els següents: a) originalitat: puntuació entre 0 i 10 punts; b) dificultat: puntuació entre 0 i 10 punts; c) presentació i acabat: puntuació entre 0 i 10 punts; d) fidelitat al tema del concurs: entre 0 i 5 punts. La puntuació màxima és de 35 punts.

El Jurat avaluarà i farà públic el seu veredictes el dia **28 d'abril de 2017**. El veredictes del Jurat serà inapel·lable i irrevocable.

El lliurament dels premis, que es celebrarà al Museu de la Xocolata, s'anunciarà oportunament.

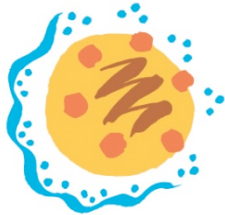
10. La Comissió del Museu de la Xocolata seleccionarà les obres que, una vegada finalitzat el concurs, participaran a l'exposició temporal del propi Museu. Aquesta exposició té una durada de 12 mesos.
11. L'Organització es reserva el dret de modificar els punts anteriors per circumstàncies de força major o imprevistes. En aquest cas, es farà el corresponent avís als participants.
12. El fet de participar en aquest concurs implica la total acceptació de les seves bases.

**PORTADA:**

Fotografia del tema i logotip del Museu de la Xocolata

**CONTRAPORTADA:**

**Organitza:**



**Gremi de  
Pastisseria**  
B A R C E L O N A  
I P R O V I N C I A



escolapastisseria  
gremidebarcelona



Comerç, 36  
08003 BARCELONA

Tel. 93.268.78.78  
e-mail: [museu@pastisseria.cat](mailto:museu@pastisseria.cat)  
web: [museuxocolata.cat](http://museuxocolata.cat)

**Col·labora:**

